

### Una fita rellevant en el projecte

## **HISSAMENT DE LA COBERTA DEL NOU HANGAR DE MANTENIMENT D'IBERIA A BARCELONA**

- S'eleven 1.100 tones a 25 metres d'alçada amb l'ajut de 14 gats hidràulics
- L'elevació es realitza a una velocitat mitjana de 4 metres per hora, en un temps estimat de 6 hores
- L'hangar s'inaugurarà a l'octubre i començarà la seva activitat un mes després
- És un projecte conjunt entre Iberia Mantenimiento (75 per cent) i el Consorci de la Zona Franca (25 per cent)

Barcelona, 23 de març del 2010

Avui ha tingut lloc el moment més espectacular, i també el més delicat, de la construcció del nou hangar d'Iberia Mantenimiento a Barcelona: l'hissament de la coberta.



La coberta, abans d'eivar-se.

El conjunt hissats pesa 1.100 tones, format per la pròpia estructura de la coberta, de 850 tones, així com d'altres instal·lacions necessàries per a l'hangar, com els sistemes contra incendis o elèctrics. Per a la seva elevació han estat necessaris 14 gats hidràulics, col·locats en bases especials, tant als laterals com a la part del darrere de l'hangar. El conjunt s'ha elevat a una alçada de 25 metres, que serà l'espai lliure a l'interior de la nau, encara que l'altura total de l'edifici serà de 40 metres.



La coberta s'ha construït prèviament al terra de l'edifici, en un procés que ha durat 5 mesos. Està formada per unes 12.800 barres d'acer unides entre sí per 3.000 esferes que fan de nus, les més grans de les quals arriben a pesar 500 quilograms cadascuna. La coberta queda sustentada per dos arcs laterals ancorats a dos murs de formigó i a una sèrie de pilars metàl·lics a la part posterior de l'hangar.

El sostre hissats té una superfície d'11.000 metres quadrats, encara que arribarà als 13.150 metres quadrats quan es finalitzin les tasques de coronament.

### **Hissament en dues fases**

L'hissament s'ha realitzat en dues fases:

La primera, a uns centímetres de terra, va tenir lloc el 19 de març i va consistir en les següents tasques:

- ✓ Comprovació de tots els elements de l'estructura per aconseguir que aquesta quedi tensada correctament, per tal d'evitar possibles deformacions.
- ✓ Ancoratge de les instal·lacions a la part superior.
- ✓ Comprovació de la tensió i funcionament de tots els gats, quatre a cada lateral i sis a la façana posterior, així com el comportament dels cordons de tir que els aguanten.
- ✓ Verificació de la uniformitat i velocitat de l'ascens i el manteniment de la planimetria de tota l'estructura.

La segona etapa, que ha tingut lloc avui, ha consistit en:

- ✓ Hissar l'estructura a una velocitat mitjana de 4 metres per hora, fins a la cota de 25 metres, el que suposa un temps d'unes sis hores.

### **Què queda per fer després de l'hissament de la coberta?**

- ✓ Col·locació de la part de l'estructura que queda a sobre dels dos edificis interiors de l'hangar.
- ✓ Desmuntatge dels gats.
- ✓ Coronament de la coberta i de les façanes.
- ✓ Col·locació de les portes per a l'accés i sortida dels avions. Són un total de 12 portes, de 40 tones i d'uns 300 metres quadrats cadascuna.
- ✓ Instal·lar la vidriera vertical a la part posterior, que permetrà utilitzar la llum solar.
- ✓ Acabat de tallers, oficines i instal·lacions.
- ✓ Pavimentació de la solera de l'hangar, així com la urbanització de la parcel·la.

## La singularitat del seu disseny

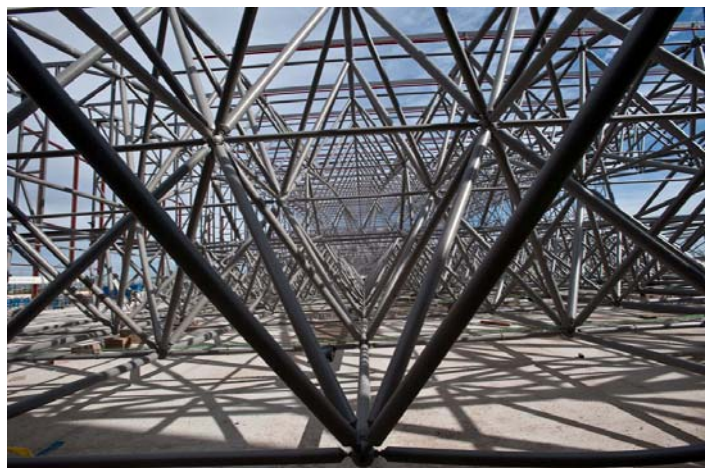


Maqueta de l'hangar des d'un lateral: portes centrals obertes i part de la vidriera.

El nou hangar serà una nau de disseny singular i molt diferent a la resta de construïdes en altres punts d'Europa donat que tindrà una forma ovalada, en lloc de rectangular, i una vidriera de 155 metres quadrats per a l'entrada de llum natural.

Per a les tasques de manteniment i comoditat dels propis empleats, l'hangar disposarà, entre altres instal·lacions, de 8 **arquetes mòbils**, que són unes plataformes que s'eleva del terra després d'accionar un botó per subministrar aigua, aire, energia elèctrica, xarxa de dades i telefonia només en els moments que es requereixi; **transport elevat**, que permet als empleats la realització de treballs en alçada en tota la superfície de l'hangar; un **panell de control programable** per a l'obertura i tancament, segons necessitats, de les 12 portes; **terra radiant**, que permet temperar l'hangar per mantenir-lo en condicions òptimes de confort.

Molt a prop de la terminal T2 (antiga Terminal C), l'hangar té una superfície de 13.200 metres quadrats, sobre una parcel·la de 24.000 metres quadrats.



La coberta s'ha construït arran de terra durant 5 mesos.

## En funcionament, a finals d'any

L'hangar s'inaugurarà a l'octubre i iniciarà la seva activitat un mes després, un cop s'hagin pogut realitzar les tasques de comprovació d'equips, instal·lacions i proves elèctriques. Aquesta infraestructura ha suposat una inversió de 24 milions d'euros, el 75 per cent l'aporta Iberia i el 25 per cent el Consorci de la Zona Franca de Barcelona.



Aquestes dues entitats promouen la construcció d'aquest hangar de manteniment d'avions a l'aeroport del Prat amb capacitat per a dos avions de fusellatge ample (tipus Airbus A340), tres de fusellatge mitjà (tipus Boeing B757), quatre avions de fusellatge estret (model A320) i fins i tot la possibilitat que pugui allotjar els avions més grans del moment, els A380. La construcció de l'hangar, la direcció tècnica de la qual és a càrrec de la subdirecció d'Infraestructures d'Iberia, l'està executant Cobra Infraestructuras Hidráulicas.

Un empleat d'Iberia Mantenimiento revisant un tren d'aterratge.

**Iberia Mantenimiento** dona servei a més de 100 companyies aèries i fabricants d'aquesta indústria en els actuals hangars de Madrid, i a partir del novembre prestarà aquestes serveis a la nova nau aeronàutica de Barcelona, una de les més modernes del sud d'Europa.

El nou Hangar d'Iberia Mantenimiento, en xifres:		
<b>Parcel·la</b>	Superfície	24.000 m <sup>2</sup>
<b>Hangar</b>	Planta ovalada	13.200 m <sup>2</sup>
	Superfície manteniment	11.200 m <sup>2</sup>
	Tallers /oficina en dues altures	3.600 m <sup>2</sup>
	Altura lliure	25 m
	Altura total	40 m
	Vidriera	155 m <sup>2</sup>
<b>Portes</b>	Nombre i pes	12 de 40 tones i 300 m <sup>2</sup> de superfície cadascuna
<b>Sostre</b>	Nombre de nuclis d'unió	3.000
	Nombre de barres	12.800
<b>Contraincendis</b>	Generadors d'escuma	247
	Dipòsit d'aigua	1.500.000 litres
<b>Arquetes mòbils</b>	Nombre	8
<b>Transport elevat</b>	Ponts grua	4
	Cistells telescòpics	1
	Carro amb polispast	1

---

**Nota:** Iberia és avui la companyia líder a Espanya, en les rutes entre Espanya i Europa i també en el mercat Europa-Amèrica Llatina. Juntament amb la seva franquícia Iberia Regional/Air Nostrum ofereix més de 1.000 vols diaris a un centenar de destinacions. Iberia és membre de **oneworld**, aliança que ofereix 9.000 vols diaris a 800 destins de 150 països. Més informació sobre el Grupo Iberia a <http://grupo.iberia.com>.

El **Consorci de la Zona Franca de Barcelona** (CZFB) és una entitat pública orientada estratègicament a la promoció econòmica i industrial de Barcelona. Gestiona el polígon industrial de la Zona Franca i impulsa una gran varietat de projectes de regeneració urbana. A més de recolzar iniciatives per a la indústria i la innovació tecnològica, el CZFB també ha impulsat el sector logístic creant, juntament amb Abertis, el Parc Logístic de la Zona Franca. També promou certàmens com el Saló Internacional de la Logística de Barcelona i l'Internacional Air Meeting de Sabadell.

<http://elconsorci.net>.

**IBERIA**

Tfn. 91 587 72 05

[premsa@iberia.es](mailto:premsa@iberia.es)

**CZFB**

Tfn. 93 263 81 65

[pressconsorciZF@el-consorci.com](mailto:pressconsorciZF@el-consorci.com)

